

FLowsERVE

NAVAL Ball Valves

NAVAL ZAWORY DO WCINKI



Experience In Motion



NAVAL ZAWORY DO WCINKI

Główne zalety zaworów do wcinki na gorąco:

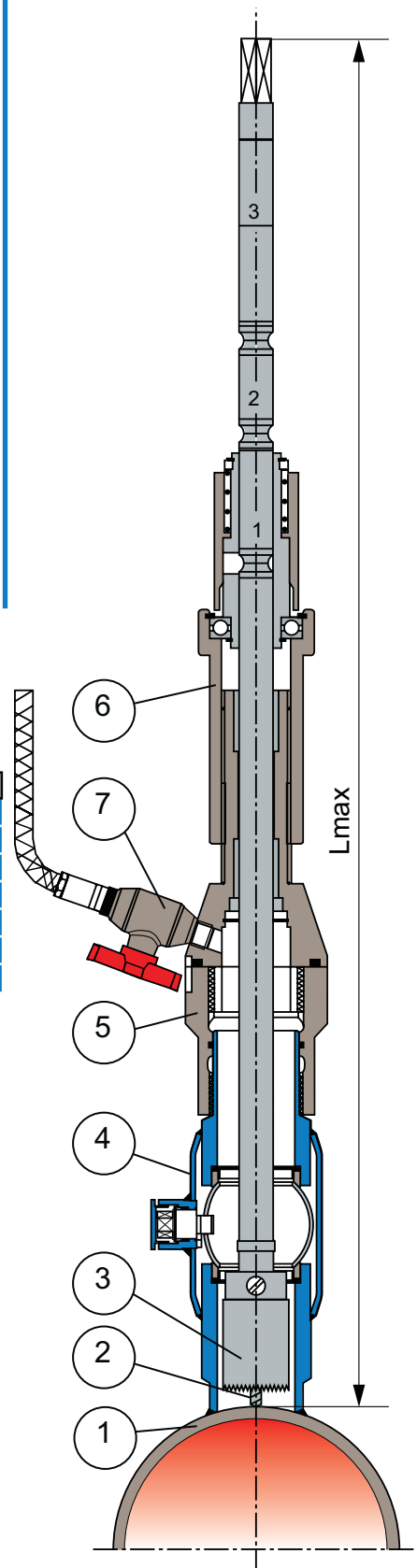
- Stalowy zawór Naval do wcinki to pełnoprzelotowy zawór kulowy całkowicie spawany. Nierdzewne zawory do wcinki są zaworami o zredukowanym przepływie.
- Podłączenie nowych odbiorców do istniejącej sieci, pod ciśnieniem, może być wykonane bez przerwy w dostawie ciepła do istniejących odbiorców, zawsze o każdej porze roku
- Nie ma potrzeby opróżniania rurociągu.
 - Oszczędność energii: ciepła, wody oraz inhibitorów.
- Zawór może służyć jako zawór odcinający po wykonaniu wcinki.
- Metoda wcinki na gorąco jest bezpieczna, prosta i łatwa.
- Ciągłość dostawy ciepła, bez przerw dla pozostałych odbiorców sieci.

Urządzenie posiada niemiecki certyfikat typu wydany przez TÜV.

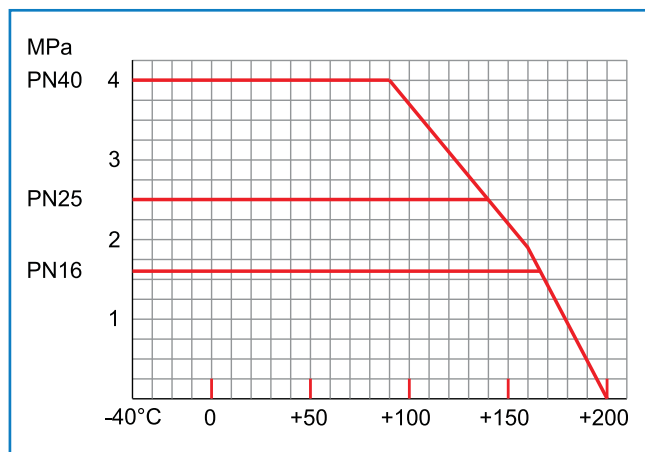
Nota Bene wykonywanie wcinki na gorąco wymaga stosowania się do szczegółowej procedury opracowanej przez Naval Oy.

Zawory kulowe NAVAL wykonywane są zgodnie z Europejską Dyrektywą Ciśnieniową 97/23/EY. Naval Oy stosuje Moduł H jako procedurę oceny zgodności (=całościowe zapewnienie jakości) nadzorowaną przez Det Norske Veritas jako jednostkę notyfikowaną. Naval Oy posiada certyfikowany system oceny jakości ISO 9001 i certyfikowany system zarządzania środowiskiem ISO 14001.

POZ	OPIS
1	SIEĆ CIEPŁOWNICZA (POD CIŚNIENIEM)
2	WIERTŁO CENTRUJĄCE
3	OTWORNICA - FREZ
4	ZAWÓR DO WCINKI NA GORĄCO
5	SPRZĘGŁO
6	URZĄDZENIE DO WCINKI NA GORĄCO
7	ZAWÓR ODWADNIAJĄCY

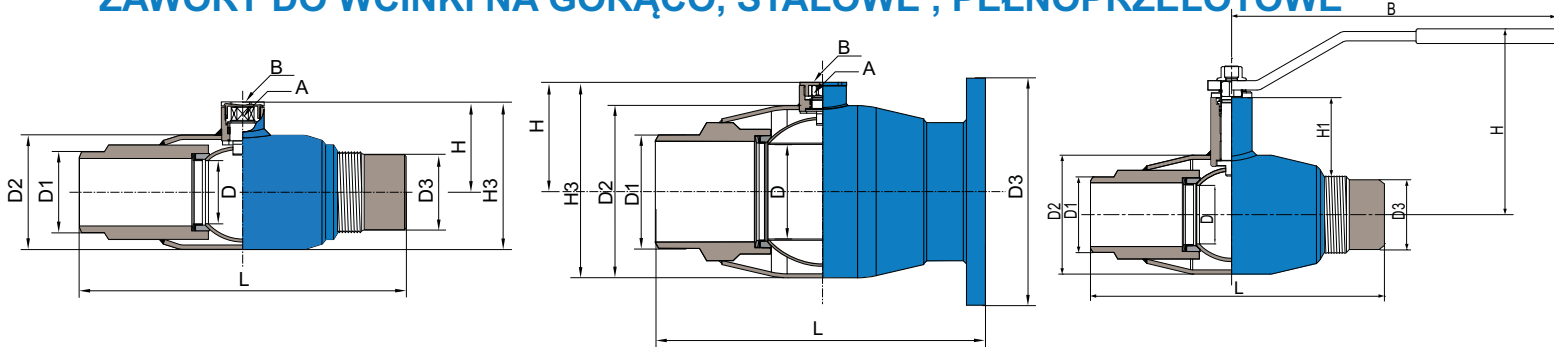


WYKRES CIŚNIENIE/ TEMPERATURA
(nie stosować dla pary wodnej)



Pracę w temperaturach poniżej -20°C, proszę zaznaczyć podczas zamawiania.

ZAWORY DO WCINKI NA GORĄCO, STALOWE , PEŁNOPRZELOTOWE



DN20-150 (281485->)

* DN150 (281495) AND DN200 (281496)

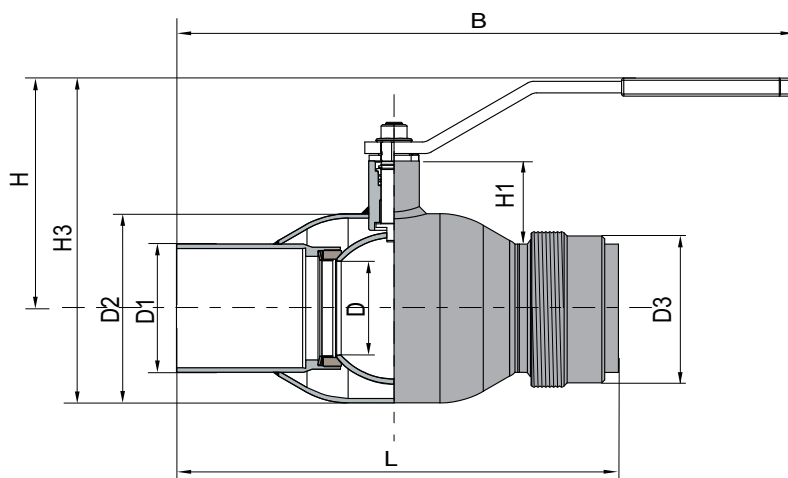
Z DŹWIGNIĄ (28146->)

DN	PN	NAVAL no	L	D	D1	D2	D3	H	H1	B	A 6k-	B 6k-	Frez Ø	H3	L max	KG
20	40	281485	170	20	33,7	48,3	26,9	42,3	-	-	9	22	18	66,5	960	1,1
25	40	281486 281466	209	25	36,5	60,3	33,7	46 142	- 56	- 144,5	9	22	24	74,8 -	1005	1,6
32	40	281487 281467	207	32	46,2	70,0	42,4	56,4 140	- 62	- 190	10	27	30	91,4 -	1015	1,9
40	40	281488 281468	226	40	52,1	88,9	48,3	62,9 146	- 67	- 190	10	27	38	107,4 -	985	2,6
50	40	281489 281469	260	50	64,5	101,6	60,3	74 159	- 68	- 277,5	15	32	48	124,5 -	1005	4,3
65	25	281490 281470	280	65	80,3	121,0	76,1	87,5 172	- 72	- 277,5	15	32	64	148,0 -	1025	5,5
80	25	281491 281471	312	80	94,5	146,0	88,9	101,5 216	- 101	- 278	15	36	76	174,5 -	1055	10,0
100	25	281492 281472	349	100	122,1	177,8	114,3	122,5 252	- 112	- 400	19	41	95	211,4 -	1100	16,2
125	25	281493 281473	365	125	151,7	219,1	137,9	143 273	- 118	- 600	19	41	121	252,5 -	1090	21,5
150	25	281495	520	150	180,0	273,0	300,0	173,5	-	-	32	72	146	310,0	1400	55,3
150	25	281494 281474	365	125 125	151,7	219,1	168,3	143 272	- -	- 600	19	41	121	252,5 -	1095	21,4
200	25	281496	523	150	180,0	273,0	360,0	173,5	-	-	32	72	146	310,0	1400	50,6

*
PRZELOT
ZREDUKOWANY
*

Lmax = Patrz obrazek na następnej stronie.

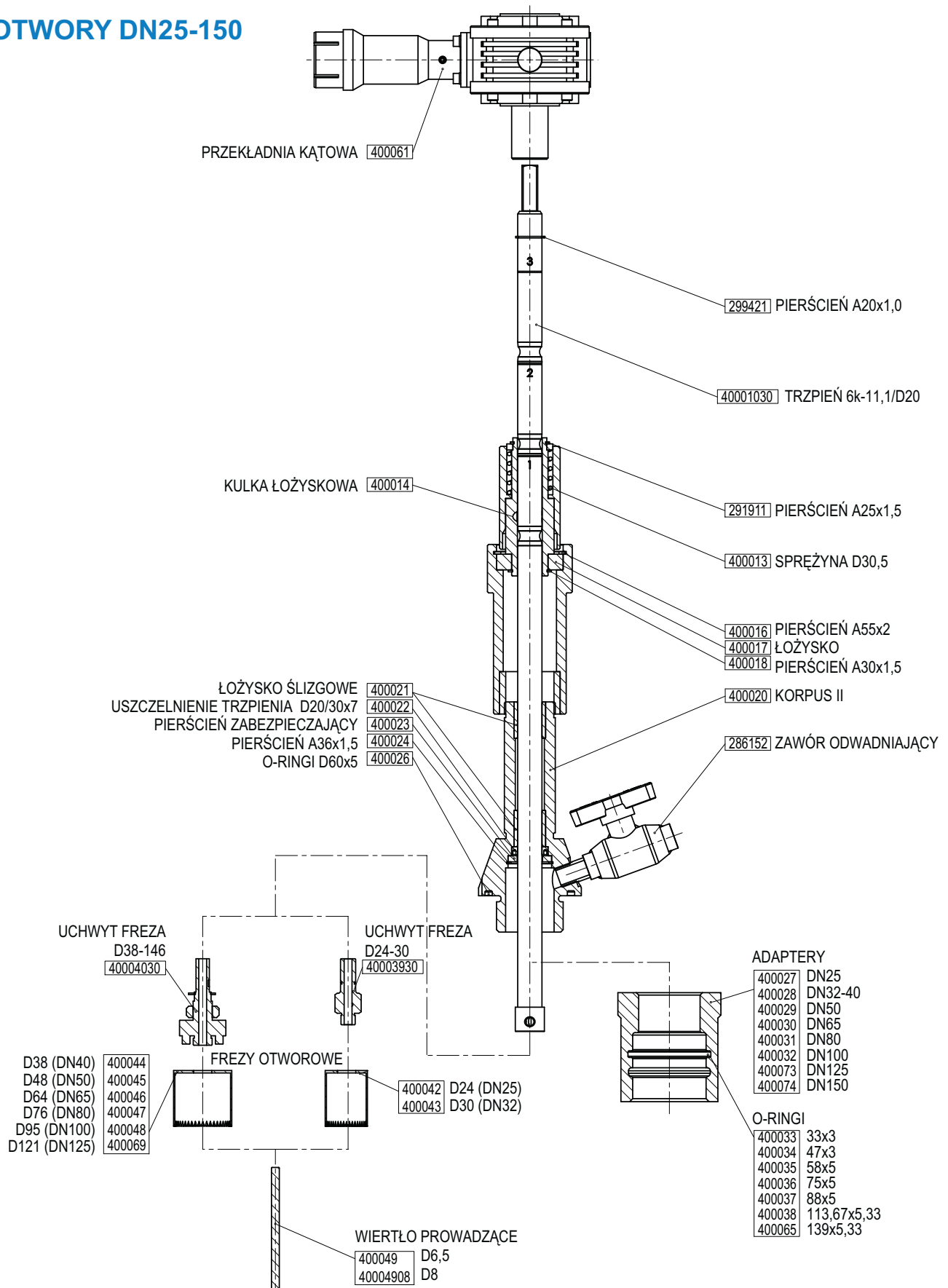
ZAWORY DO WCINKI NA GORĄCO, NIERDZEWNE, PRZELOT ZREDUKOWANY



DN	PN	NAVAL no	L	D	D1	D2	D3	H	H1	Frez Ø	H3	B	KG
32	40	286487	260	25	42,4	60,3	48,3	116	27,3	24	146	144,5	1,5
40	40	286488	260	32	48,3	70,0	59,6	111	33,9	30	146	188	2,2
50	40	286489	300	40	60,3	88,9	76,1	118	34,4	38	162,5	188	3,3
65	25	286490	300	50	76,1	114,3	88,9	148	51,5	48	205	278	5,5
80	25	286491	300	65	88,9	131,0	114,3	158	57,6	64	225	278	6,8
100	25	286492	325	80	114,3	156,0	139,7	171	54,4	76	249	278	9,1

DUŻE URZĄDZENIE, NUMER PRODUKTU : 287195

OTWORY DN25-150



CZĘŚCI ZAMIENNE, 400056:

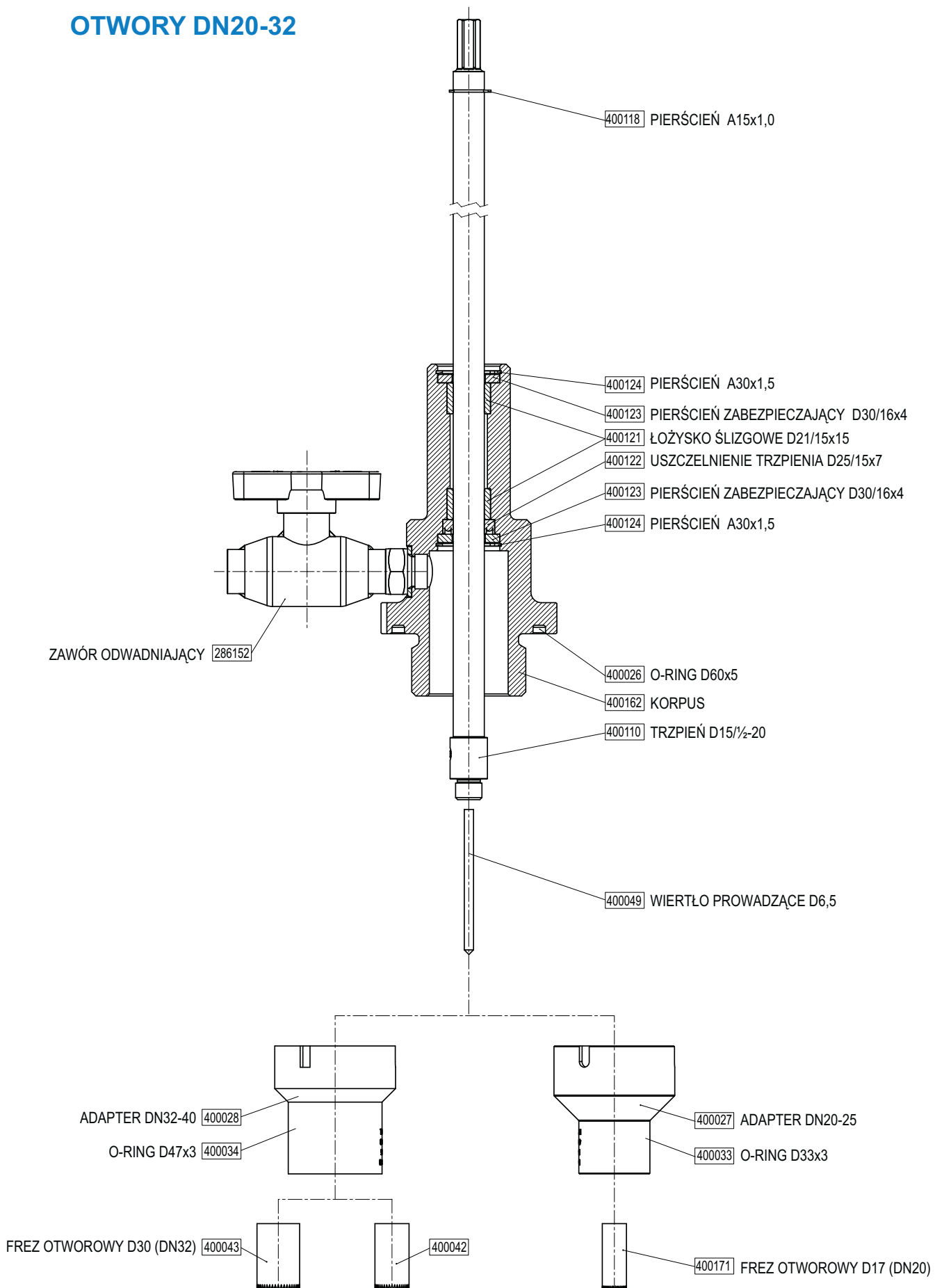
- Uszczelnienie trzpienia D20/20x7 400022
- O-ringi 400033, 400034, 400035, 400036, 400037, 400038, 400026
- Wiertło prowadzące D6,5 400049

DN200 CZĘŚCI ROBOCZE

- Frez otworowy D146, 400072
- Trzpień 6k-11,1/DN150-200, 40001080
- Adapter DN200, 400067
- Uchwyt freza 400240

MAŁE URZĄDZENIE, NUMER PRODUKTU : 287194

OTWORY DN20-32



CZĘŚCI ZAMIENNE, 400156:

- Uszczelnienie trzpienia D25/15x7 400122
- O-ringi 400026, 400033 JA 400034

WYKONANIE WCINKI

