



SafePLATE™

płytowe lutowane wymienniki ciepła

## CHARAKTERYSTYKA:

Wymienniki lutowane typoszeregu SafePLATE™ zostały zaprojektowane dla zastosowań wymagających wysokiej efektywności wymiany ciepła, gdzie decydujące jest wykrycie wewnętrznego wycieku pomiędzy mediami.

W przypadku uszkodzenia wymiennika SafePLATE™, zarówno wywołanego przez korozję czy też uderzenie ciśnienia, specjalnie zaprojektowany układ płyt i szczelina w bocznej powierzchni wymiennika zabezpieczy przed wymieszaniem się płynów oraz pozwoli na wizualne wykrycie wycieku.

Wymienniki SafePLATE™ znajdują zastosowanie szczególnie tam, gdzie muszą być spełnione wysokie wymagania odnośnie bezpieczeństwa.

## Przykładowe zastosowania:

- instalacje wody pitnej w gospodarstwach domowych,
- przemysł spożywczy i produkcja napojów,
- przemysł farmaceutyczny,
- przemysł chemiczny,
- chłodzenie olejów transformatorowych,
- układy z wodą o specjalnych właściwościach.

## MATERIAŁY:

- płyty i przyłącza: stal nierdzewna,
- lutowanie: miedź.

## MEDIA:

- woda, glikol,
- para wodna, powietrze,
- obojętne ciecze i gazy.

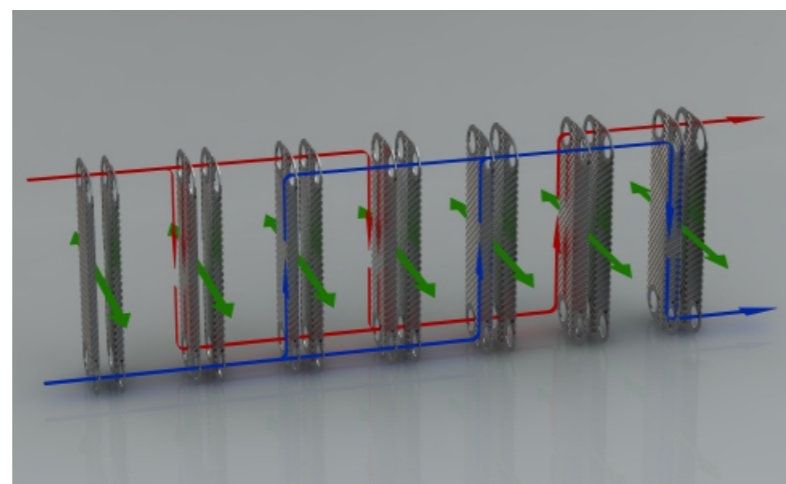
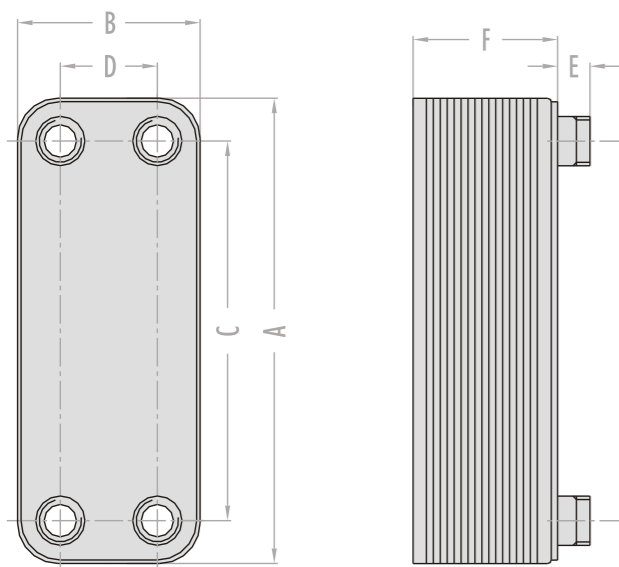
## PARAMETRY PRACY:

lut miedziany

Max ciśnienie  
LA, LB: 3,0 MPa  
LC, LD: 2,0 MPa

Temperatura min/max  
-195°C/230°C

Możliwe wykonanie specjalne do 10 MPa.



Układ kanałów przepływu w wymienniku SafePLATE™.

## PARAMETRY TECHNICZNE

typ wymiennika	wymiary mm					powierzchnia płyty m <sup>2</sup>	pojemność kanału dm <sup>3</sup>	maksymalny przepływ m <sup>3</sup> /h	maksymalna ilość płyt	waga kg
	A	B	C	D	F					
LA14SP	201	80	164	42	10+2,4*NP	0,014	0,022	5,1	60	0,8+0,05*NP
LA22SP	300	80	260	42	10+2,4*NP	0,022	0,035	5,1	60	1,1+0,08*NP
LA34SP	469	80	432	42	10+2,4*NP	0,034	0,054	5,1	60	1,7+0,12*NP
LB31SP	286	117	232	68	10+2,5*NP	0,031	0,047	12,8	150	1,9+0,12*NP
LB47SP	414	117	360	68	10+2,5*NP	0,047	0,072	12,8	150	2,3+0,19*NP
LB60SP	534	117	480	68	10+2,5*NP	0,060	0,091	12,8	150	2,6+0,24*NP
LC110SP	463	255	378	170	11+2,5*NP	0,110	0,162	32,5	200	4,3+0,39*NP
LC170SP	685	255	600	170	11+2,5*NP	0,170	0,255	32,5	200	5,9+0,60*NP
LD235SP	784	306	682	204	13+2,5*NP	0,235	0,398	90	280	19+0,81*NP

NP - liczba płyt

## STANDARDOWE TYPY PRZYŁĄCZY

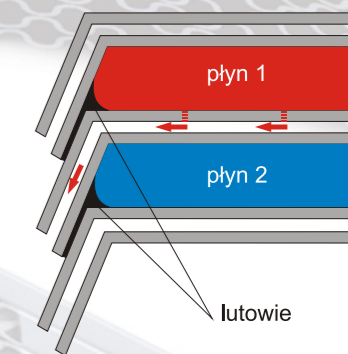
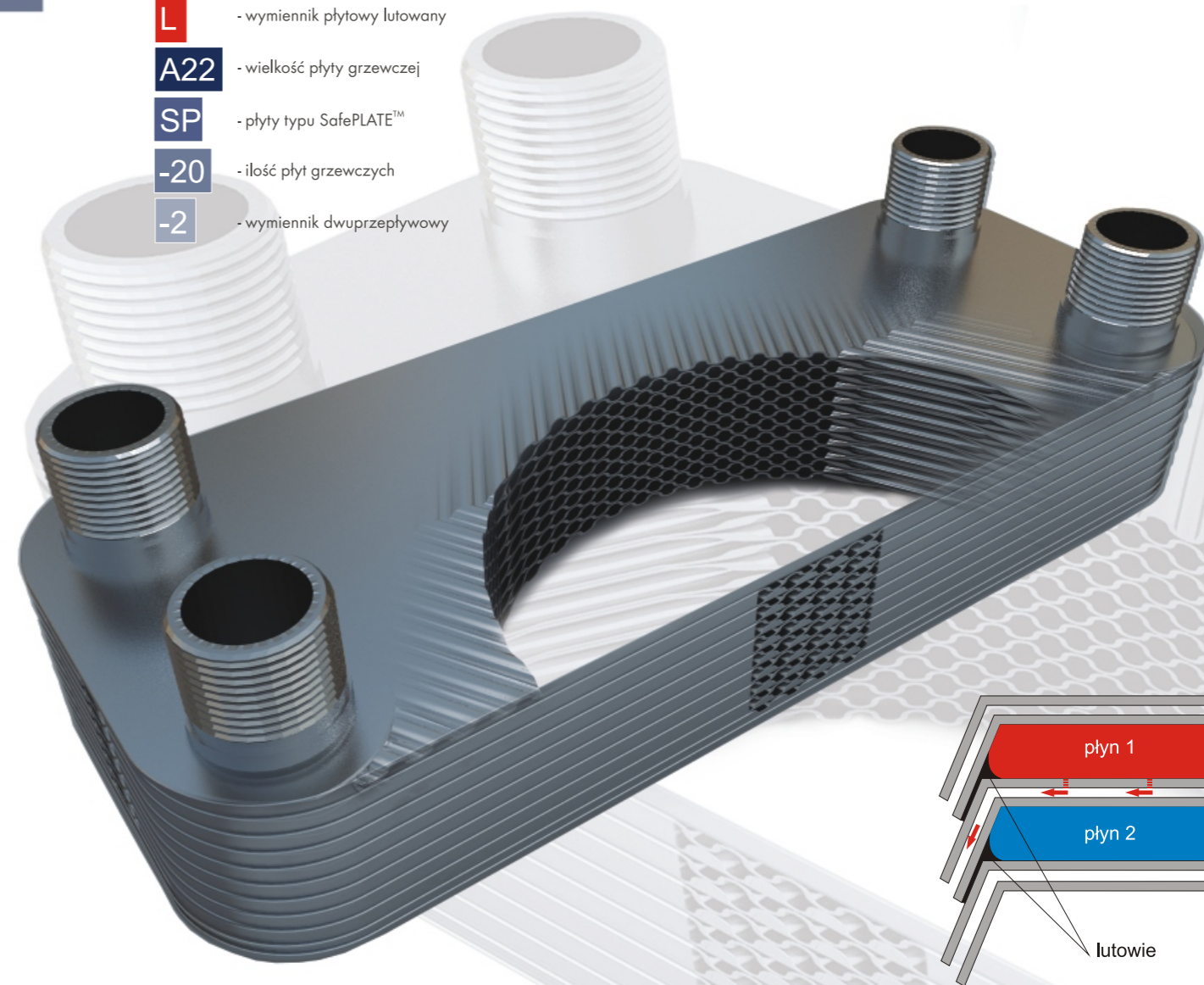


typ wymiennika	gwintowane wew. i zew.		kołnierzowe	
	d in	E mm	d mm	E mm
LA14SP	G 3/4"	16	----	----
LA22SP	G 3/4"*	16	----	----
LA34SP	G 3/4"*	16	----	----
LB31SP	G 1"*, G 1 1/4"	28	----	----
LB47SP	G 1", G 1 1/4"	28	----	----
LB60SP	G 1", G 1 1/4"	28	----	----
LC110SP	G 2", G 2 1/2"*	28	DN 50	100
LC170SP	G 2", G 2 1/2"*	28	DN 50	100
LD235SP	----	----	DN 80	100

\*Tylko w przypadku gwintów zewnętrznych.

## OZNACZENIA TYPOSZEREGU: L A22 SP -20 -2

- L** - wymiennik płytowy lutowany
- A22** - wielkość płyty grzewczej
- SP** - płyty typu SafePLATE™
- 20** - ilość płyt grzewczych
- 2** - wymiennik dwuprzepływowy



Wykonanie zgodnie z PED, ASME, CHINA ML, GOST, UL.

**Centrala:**

82-100 Nowy Dwór Gdański  
ul. Warszawska 50  
tel. +48 55 247 24 51  
fax. +48 55 247 24 51 wew. 0

**Biuro Handlowe:**

tel. +48 58 552 12 41  
fax. +48 58 552 12 41 wew. 0



[www.secespol.com](http://www.secespol.com)

SafePLATE