



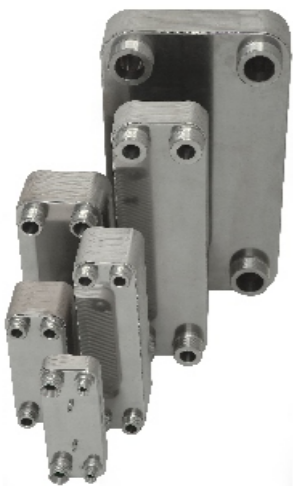
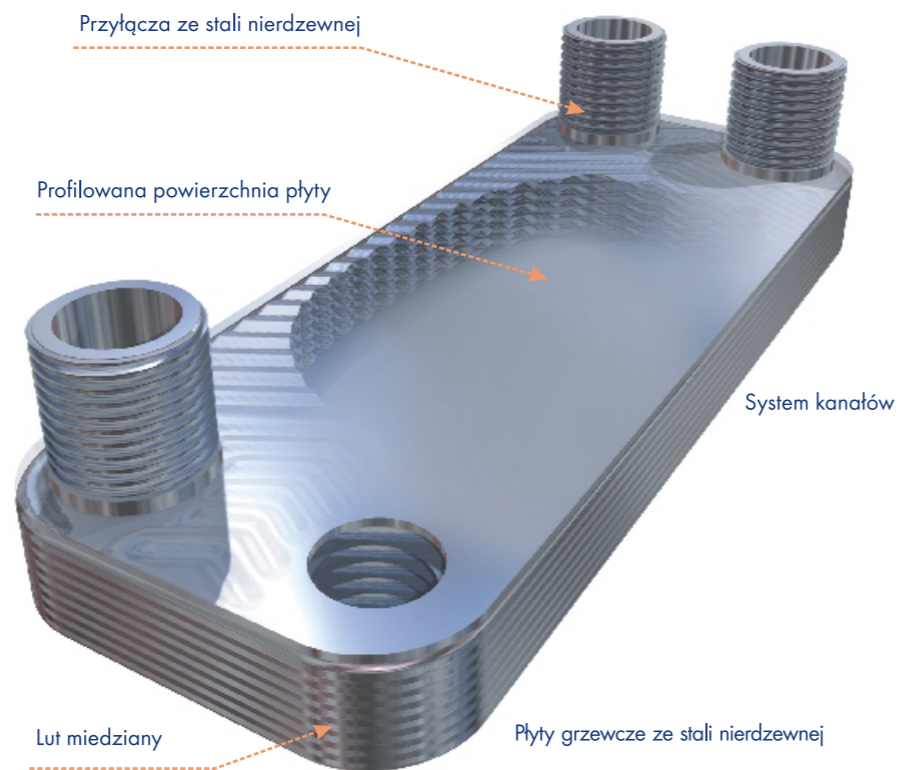
L-LINE

płytowe lutowane wymienniki ciepła

BUDOWA

Płytkowe lutowane wymienniki ciepła są urządzeniami przepływowymi, przeciwprądowymi. Powierzchnię wymiany ciepła tworzą karbowane płyty ze stali nierdzewnej połączone w pakiet za pomocą lutu miedzianego. Przepływ płynów wymieniających ciepło jest ukierunkowany w co drugi kanał utworzony przez płyty grzewcze. Wymienniki wykonane są w całości ze stali nierdzewnej jako konstrukcja nierozbieralna. Szczelność konstrukcji oraz trwałe zespolenie płyt zapewnia proces lutowania w piecu próżniowym.

Specjalne profilowanie płyt grzewczych zapewnia przepływ o dużej turbulencji. Umożliwia to bardzo efektywną wymianę ciepła oraz zapobiega gromadzeniu się zanieczyszczeń wewnątrz wymiennika.



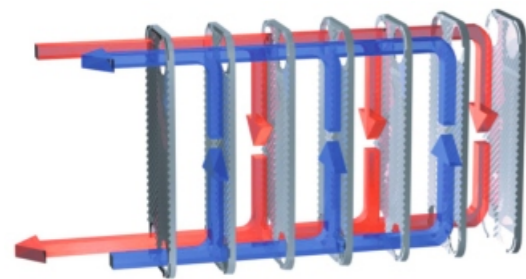
PRZYKŁADOWE ZASTOSOWANIA:

- kominki z płaszczem wodnym
- centralne ogrzewanie
- ogrzewanie ciepłej wody użytkowej
- systemy ogrzewania słonecznego i geotermalnego
- wymiana ciepła w procesach przemysłowych

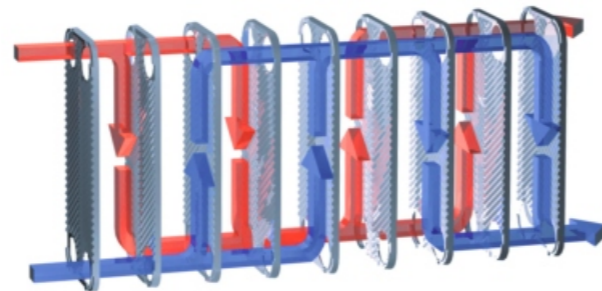
LUTOWANE WYMIENNIKI CIEPŁA TO:

- wysoki współczynnik wymiany ciepła
- małe gabaryty przy dużych obciążeniach cieplnych
- wysoka odporność na zmiany ciśnienia i temperatury
- przyłącza ze stali nierdzewnej
- prosty montaż i demontaż
- konkurencyjna cena

UKŁAD KANAŁÓW PRZEPŁYWU W WYMIENNIKU



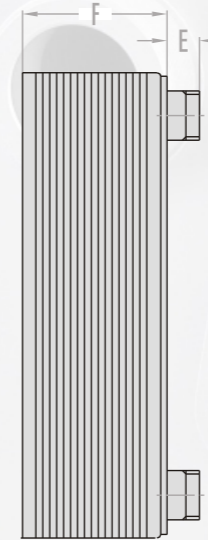
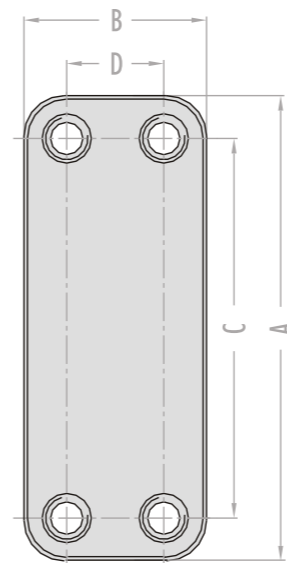
jednoprzepływowy - kanały połączone są równoległe



wieloprzepływowy - system kanałów podzielonych na grupy, które połączone są szeregowo

PARAMETRY TECHNICZNE

typ wymiennika	wymiary mm					powierzchnia płyty m ²	pojemność kanału dm ³	maksymalny przepływ m ³ /h	maksymalna ilość płyt	waga kg
	A	B	C	D	F					
LA14	201	80	164	42	9+2,3*NP	0,014	0,022	5,1	60	0,8+0,05*NP
LA22	300	80	260	42	9+2,3*NP	0,022	0,035	5,1	60	1,1+0,08*NP
LA34	469	80	432	42	9+2,3*NP	0,034	0,054	5,1	60	1,7+0,12*NP
LB31	286	117	232	68	9+2,4*NP	0,031	0,047	12,8	150	1,9+0,12*NP
LB47	414	117	360	68	9+2,4*NP	0,047	0,072	12,8	150	2,3+0,19*NP
LB60	534	117	480	68	9+2,4*NP	0,060	0,091	12,8	150	2,6+0,24*NP
LC110	463	255	378	170	10+2,4*NP	0,110	0,162	32,5	200	4,3+0,39*NP
LC170	685	255	600	170	10+2,4*NP	0,170	0,255	32,5	200	5,9+0,60*NP
LD235	784	306	682	204	12+2,6*NP	0,235	0,398	90	280	19+0,81*NP



MATERIAŁY:

- płyty i przyłącza: stal nierdzewna,
- lutowanie: miedź.

MEDIA:

- woda, para, powietrze, obojętne ciecze i gazy.
- Dopuszczalne są inne media po uzgodnieniu z producentem.

PARAMETRY PRACY:

- lut miedziany
- Max ciśnienie: LA, LB: 3,0 MPa; LC, LD: 2,5 MPa
- Temperatura min/max: -195°C/230°C

Możliwe wykonanie specjalne do 10 MPa.

STANDARDOWE TYPY PRZYŁĄCZY

typ wymiennika	gwintowane wew. i zew.		kołnierzone	
	d in	E mm	d mm	E mm
LA14	G 3/4"	16	—	—
LA22	G 3/4"*	16	—	—
LA34	G 3/4"*	16	—	—
LB31	G 1"*, G 1 1/4"	28	—	—
LB47	G 1", G 1 1/4"	28	—	—
LB60	G 1", G 1 1/4"	28	—	—
LC110	G 2", G 2 1/2"*	28	DN 50	100
LC170	G 2", G 2 1/2"*	28	DN 50	100
LD235	—	—	DN 80	100



Możliwe są do wykonania inne przyłącza po uzgodnieniu z producentem.

*tylko w przypadku gwintów zewnętrznych

Centrala:

82-100 Nowy Dwór Gdański
ul. Warszawska 50
tel. +48 55 247 24 51
fax. +48 55 247 24 51 wew. 0

Biuro Handlowe:

tel. +48 58 552 12 41
fax. +48 58 552 12 41 wew. 0



www.secespol.com

L-LINE