

# MSD Cyble

## Wodomierz wielostrumieniowy

MSD Cyble jest wodomierzem wielostrumieniowym do wody zimnej dostępnym w następujących rozmiarach: DN25, DN32, DN40 i DN50 \*.

### Konstrukcja

Ekstra suche liczydło (bezpośrednie magnetyczne sprzężenie z częścią hydrauliczną bez przekładni zanurzonej w wodzie) pozwala na pomiar każdego rodzaju wody pitnej.

### Parametry metrologiczne

Wodomierz posiada certyfikat badania typu MID przewyższając wymagania dawnej klasy B w poziomej pozycji montażu.

### Łatwość odczytu

Odczyt zmierzonej objętości wody jest ułatwiony dzięki zastosowaniu obrotowego (o 360°) liczydła składającego się z 8 dużych rolek cyfrowych.

### Zgodność z normami

- > Norma PN-EN14154 - 2005 dla wodomierzy
- > Certyfikat badania typu MID na zgodność z dyrektywą 2004/22/WE
- > MSD Cyble jest w 100% zgodny z wymaganiami higienicznymi dla produktów pracujących w kontakcie z wodą pitną.

### Przystosowanie do zdalnego odczytu

Każdy wodomierz MSD Cyble jest wstępnie przystosowany do zamontowania w przyszłości modułu Cyble służącego do zapamiętywania i przesyłania danych.

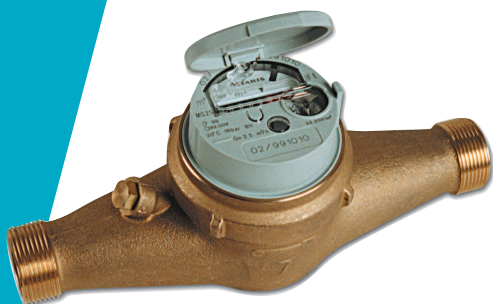
System Cyble jest nową koncepcją transmisji danych, która eliminuje dotychczasowe wady impulsatora kontaktronowego. Cyble jest odporny na zalanie wodą (IP68), zewnętrzne pole magnetyczne, ponadto rozpoznaje kierunek przepływu. Jako rozwiązanie elektroniczne cechuje się długoletnią i bezawaryjną pracą.

Cyble jest opatentowany przez Itron i zunifikowany do stosowania przy odczycie różnych wodomierzy w zakresie średnic DN15-DN500.

Obecnie dostępne są następujące moduły komunikacyjne:

- > Cyble Sensor (wyjście impulsowe z kompensacją wstecznego przepływu)
- > Cyble MBUS (komputerowa dwukierunkowa transmisja danych zgodna z PN-EN1434-3)
- > Cyble AnyQuest – nowsza wersja Cyble RF (radiowa dwukierunkowa transmisja danych zgodna z dyrektywą 1999/5/WE)
- > Cyble EverBlu (radiowa transmisja w oparciu o stacjonarny system odczytu danych)

\* DN15 i DN20 na specjalne zamówienie po uzgodnieniu z producentem.



- > Certyfikat MID
- > Przystosowany do zdalnego odczytu
- > Obrotowe liczydło (360°)



## Charakterystyka metrologiczna

zatwierdzone wartości zgodnie z dyrektywą MID

Średnica nominalna DN	mm	25	32	40	50
Przepływ Q <sub>4</sub>	m <sup>3</sup> /h	5,0	7,9	12,5	20
Przepływ Q <sub>3</sub>	m <sup>3</sup> /h	4,0*	6,3*	10	16
Przepływ Q <sub>2</sub>	L/h	128	160	320	512
Przepływ Q <sub>1</sub>	L/h	80	100	200	320
R (Q <sub>3</sub> /Q <sub>1</sub> )		50	63	50	50
Działka elementarna	L	0,05		0,5	
Zakres liczydła	m <sup>3</sup>	99 999,999		99 999,99	
Spadek ciśnienia przy przepływie Q <sub>4</sub>	bar	< 1			
Maksymalne ciśnienie	bar	16			
Maksymalna temperatura otoczenia	°C	5 ... 55			
Certyfikat MID		LNE 17976			

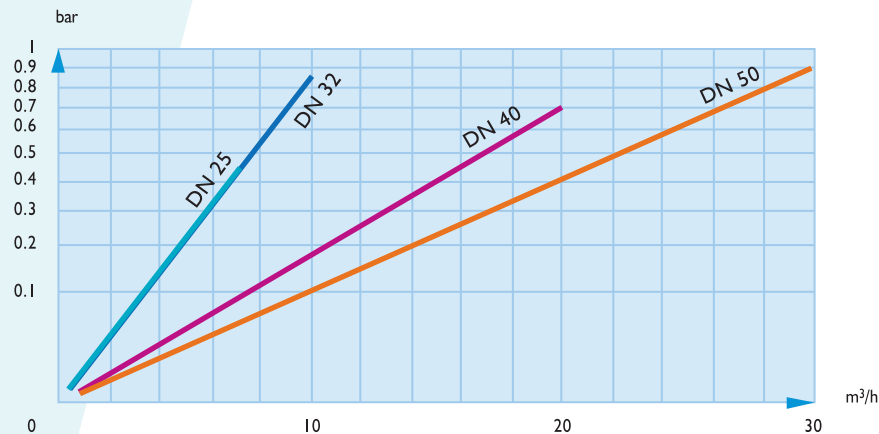
\* Inne wykonania na specjalne zamówienie

## Wymiary

Średnica nominalna DN	mm	25	32	40	50
A	mm	260		300	
B	mm	190		222	250
C	mm	124		155	182
D (gwint)	mm	G 1" 1/4	G 1" 1/2	G 2"	kołnierz
E	mm	34,5		45	53
F	mm	103		128	132
Waga	kg	2,1	2,2	4,5	10

Na specjalne zamówienie dostępna wersja gwintowana dla DN50 - gwint G2"1/2

## Strata ciśnienia



### Itron na świecie

Grupa Itron jest światowym liderem w produkcji i sprzedaży urządzeń pomiarowych i rozwiązań technologicznych związanych z gromadzeniem danych oraz systemów wspomagających zarządzanie energią. Współpracujemy z ponad 8 000 instytucji na świecie, które zaufały naszej technologii aby optymalnie wykorzystywać i dostarczać energię oraz wodę.

Wśród naszych produktów znajdują się liczniki energii elektrycznej, gazu, wody oraz energii cieplnej; systemy zbierania danych i komunikacji, w tym systemy automatycznego zdalnego odczytu danych pomiarowych z liczników (systemy AMR) oraz systemy dla zaawansowanych infrastruktur pomiarowych (AMI).

### > Wymiary

