

Opis serii: Wilo-Jet WJ



Budowa

Samozasysające jednostopniowe pompy wirowe

Zastosowanie

- Tłoczenie wody ze studni
- Napełnianie, wypompowywanie, przepompowywanie, nawadnianie i zraszanie
- Jako pompa awaryjna w razie powodzi

Oznaczenie typu

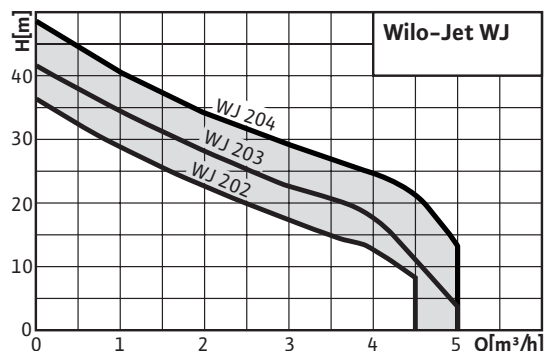
Przykład:	WJ-203-X-EM
WJ	Pompy Wilo-Jet
2	Znamionowy przepływ Q w m ³ /h przy optymalnej sprawności
03	Wskaźnik ciśnienia pompy (02 < 03 < 04), wersja 03 z wyższym ciśnieniem niż wersja 02 (brak wskazania liczby wirników!)
X	Wersja bez ramy nośnej
[spacja]	Wersja przenośna z ramą nośną
EM	Prąd zmienny 1-fazowy, 1~230 V, 50 Hz
DM	Prąd trójfazowy, 3~230/400 V, 50 Hz

Cechy szczególne/zalety produktu

- Doskonała do użytku zewnętrznego (hobby, ogród)

Dane techniczne

- Napięcie zasilania 1~230 V, 50 Hz lub 3~400 V, 50 Hz
- Ciśnienie na doły max. 1 bar
- Temperatura medium max. od +5°C do +35°C
- Ciśnienie robocze max. 6 bar
- Stopień ochrony IP 44
- Przyłącze po stronie ssącej i tłocznej G 1



Wyposażenie/funkcja

- W zależności od wersji z ramą nośną lub bez niej
- W przypadku silnika prądu zmiennego (1~230 V): kabel zasilający z wtyczką; włącznik/wyłącznik; termiczny wyłącznik zabezpieczenia silnika

Materiały

- Korpus pompy ze stali nierdzewnej 1.4301
- Wirnik ze stali nierdzewnej 1.4301
- Wał ze stali nierdzewnej 1.4005
- Uszczelnienie mechaniczne z ceramiki/węgla
- Dyfuzor/injektor z Norylu
- Uszczelki NBR

Zakres dostawy

- Pompa
- W zależności od wersji z ramą nośną lub bez niej
- Instrukcja montażu i obsługi

Wyposażenie dodatkowe

- Automatyczny układ sterowania ciśnieniem: Fluidcontrol
- Wąż ssawny/ciśnieniowy 1" (wersja 1,5 do 15 m)
- Zawór stopowy

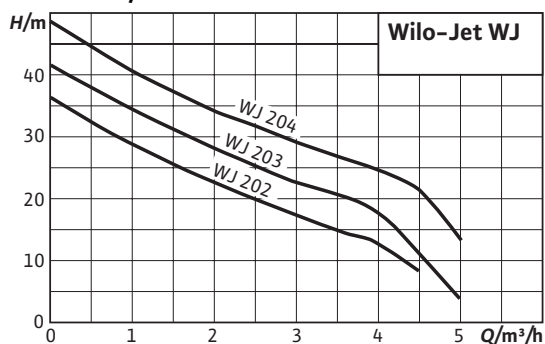
Lista produktów: Wilo-Jet WJ

Typ	Napięcie zasilania	Opis	Masa netto ok. <i>m/kg</i>	Nr art.
WJ 202 X	1~230 V, 50 Hz		9	4081221
WJ 202	1~230 V, 50 Hz	Z ramą nośną	10	4081224
WJ 203 X	1~230 V, 50 Hz		10	4081222
WJ 203 X	3~230/400 V, 50 Hz		10	4081223
WJ 203	1~230 V, 50 Hz	Z ramą nośną	11	4081225
WJ 204 X	1~230 V, 50 Hz		11	4143999
WJ 204 X	3~230/400 V, 50 Hz		14	4144400
WJ 204	1~230 V, 50 Hz	Z ramą nośną	12	4144401

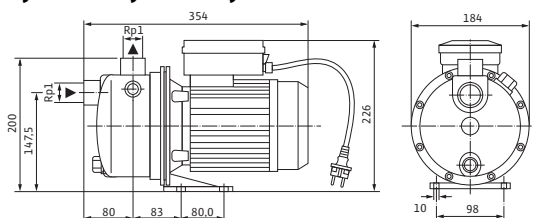
Specyfikacja: Wilo-Jet WJ 202 X (1~230 V)

Charakterystyki

$n = 2850 \text{ 1/min}$



Rysunek wymiarowy



Dopuszczalne media przetłaczane (inne media na zapytanie)

Czysta woda bez osadów	•
Woda użytkowa, zimna, chłodząca, deszczówka	•

Moc

Wysokość zasysania max.	H	8 m
Ciśnienie doptywowe max.	H	2 bar
Temperatura przetłaczanej cieczy	T	+5...+35 °C
Max. temperatura otoczenia	T	40 °C
Wersja standardowa dla ciśnienia roboczego	p_{max}	6 [bar]
Znamionowa prędkość obrotowa	n	2900 [1/min]

Silnik/elektronika

Stopień ochrony		IP 44
Klasa izolacji		B
Max. pobór mocy	P_1	0,9 kW
Napięcie zasilania		1~230 V, 50 Hz

Przyłącza gwintowane

Średnica nominalna przyłącza, po stronie tłocznej		G 1
Średnica nominalna przyłącza, po stronie ssawnej		G 1

Materiały

Korpus pompy		1.4301
Wirnik		1.4301
Wał pompy		1.4005
Uszczelnienie mechaniczne		Węgiel spiekany/ceramika
Komory stopni		–
Diffuser/injector		Noryl
Uszczelki		NBR

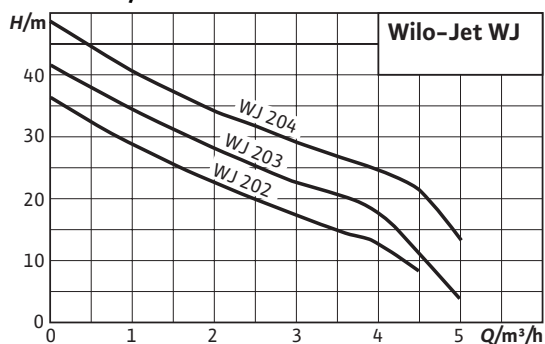
Informacje dot. zamawiania

Produkt		Wilo
Typ		WJ 202 X
Nr art.		4081221
Masa netto ok.	m	10 kg

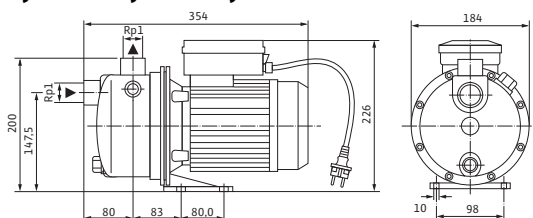
Specyfikacja: Wilo-Jet WJ 203 X (1~230 V)

Charakterystyki

$n = 2850 \text{ 1/min}$



Rysunek wymiarowy



Dopuszczalne media przetłaczane (inne media na zapytanie)

Czysta woda bez osadów	•
Woda użytkowa, zimna, chłodząca, deszczówka	•

Moc

Wysokość zasysania max.	H	8 m
Ciśnienie doptywowe max.	H	2 bar
Temperatura przetłaczanej cieczy	T	+5...+35 °C
Max. temperatura otoczenia	T	40 °C
Wersja standardowa dla ciśnienia roboczego	p_{max}	6 [bar]
Znamionowa prędkość obrotowa	n	2900 [1/min]

Silnik/elektronika

Stopień ochrony		IP 44
Klasa izolacji		B
Max. pobór mocy	P_1	1,2 kW
Napięcie zasilania		1~230 V, 50 Hz

Przyłącza gwintowane

Średnica nominalna przyłącza, po stronie tłocznej		G 1
Średnica nominalna przyłącza, po stronie ssawnej		G 1

Materiały

Korpus pompy		1.4301
Wirnik		1.4301
Wał pompy		1.4005
Uszczelnienie mechaniczne		Węgiel spiekany/ceramika
Komory stopni		–
Diffuser/injector		Noryl
Uszczelki		NBR

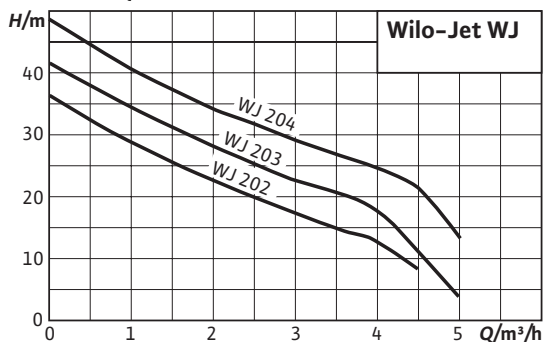
Informacje dot. zamawiania

Produkt		Wilo
Typ		WJ 203 X
Nr art.		4081222
Masa netto ok.	m	11 kg

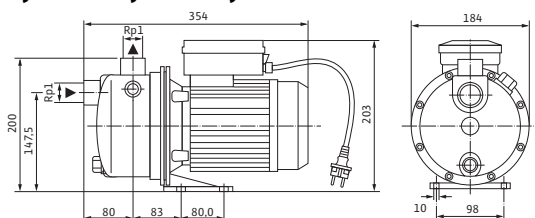
Specyfikacja: Wilo-Jet WJ 203 X (3~230/400 V)

Charakterystyki

$n = 2850 \text{ 1/min}$



Rysunek wymiarowy



Dopuszczalne media przetłaczane (inne media na zapytanie)

Czysta woda bez osadów	•
Woda użytkowa, zimna, chłodząca, deszczówka	•

Moc

Wysokość zasysania max.	H	8 m
Ciśnienie doptywowe max.	H	2 bar
Temperatura przetłaczanej cieczy	T	+5...+35 °C
Max. temperatura otoczenia	T	40 °C
Wersja standardowa dla ciśnienia roboczego	p_{max}	6 [bar]
Znamionowa prędkość obrotowa	n	2900 [1/min]

Silnik/elektronika

Stopień ochrony		IP 44
Klasa izolacji		B
Max. pobór mocy	P_1	1,2 kW
Napięcie zasilania		3~230/400 V, 50 Hz

Przyłącza gwintowane

Średnica nominalna przyłącza, po stronie tłocznej	G 1
Średnica nominalna przyłącza, po stronie ssawnej	G 1

Materiały

Korpus pompy	1.4301
Wirnik	1.4301
Wał pompy	1.4005
Uszczelnienie mechaniczne	Węgiel spiekany/ceramika
Komory stopni	–
Diffuser/injector	Noryl
Uszczelki	NBR

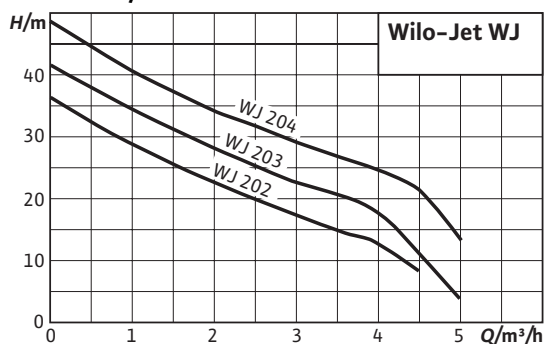
Informacje dot. zamawiania

Produkt	Wilo
Typ	WJ 203 X
Nr art.	4081223
Masa netto ok.	m 10 kg

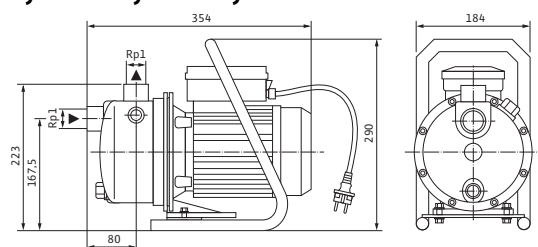
Specyfikacja: Wilo-Jet WJ 202 (1~230 V)

Charakterystyki

$n = 2850 \text{ 1/min}$



Rysunek wymiarowy



Dopuszczalne media przetłaczane (inne media na zapytanie)

Czysta woda bez osadów	•
Woda użytkowa, zimna, chłodząca, deszczówka	•

Moc

Wysokość zasysania max.	H	8 m
Ciśnienie doptywowe max.	H	2 bar
Temperatura przetłaczanej cieczy	T	+5...+35 °C
Max. temperatura otoczenia	T	40 °C
Wersja standardowa dla ciśnienia roboczego	p_{max}	6 [bar]
Znamionowa prędkość obrotowa	n	2900 [1/min]

Silnik/elektronika

Stopień ochrony		IP 44
Klasa izolacji		B
Max. pobór mocy	P_1	0,9 kW
Napięcie zasilania		1~230 V, 50 Hz

Przyłącza gwintowane

Średnica nominalna przyłącza, po stronie tłocznej	G 1
Średnica nominalna przyłącza, po stronie ssawnej	G 1

Materiały

Korpus pompy	1.4301
Wirnik	1.4301
Wał pompy	1.4005
Uszczelnienie mechaniczne	Węgiel spiekany/ceramika
Komory stopni	–
Diffuser/injector	Noryl
Uszczelki	NBR

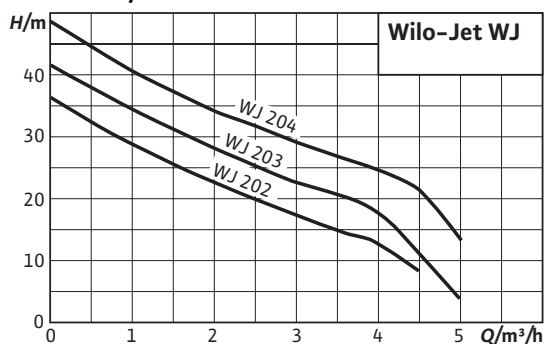
Informacje dot. zamawiania

Produkt	Wilo
Typ	WJ 202
Nr art.	4081224
Masa netto ok.	m 10 kg

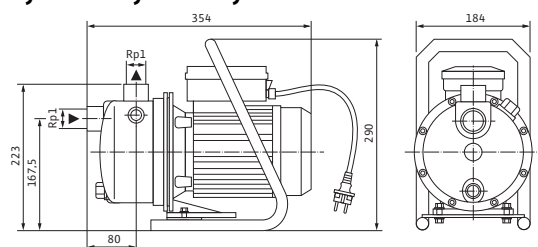
Specyfikacja: Wilo-Jet WJ 203 (1~230 V)

Charakterystyki

$n = 2850 \text{ 1/min}$



Rysunek wymiarowy



Dopuszczalne media przetłaczane (inne media na zapytanie)

Czysta woda bez osadów	•
Woda użytkowa, zimna, chłodząca, deszczówka	•

Moc

Wysokość zasysania max.	H	8 m
Ciśnienie doptywowe max.	H	2 bar
Temperatura przetłaczanej cieczy	T	+5...+35 °C
Max. temperatura otoczenia	T	40 °C
Wersja standardowa dla ciśnienia roboczego	p_{max}	6 [bar]
Znamionowa prędkość obrotowa	n	2900 [1/min]

Silnik/elektronika

Stopień ochrony		IP 44
Klasa izolacji		B
Max. pobór mocy	P_1	1,2 kW
Napięcie zasilania		1~230 V, 50 Hz

Przyłącza gwintowane

Średnica nominalna przyłącza, po stronie tłocznej	G 1
Średnica nominalna przyłącza, po stronie ssawnej	G 1

Materiały

Korpus pompy	1.4301
Wirnik	1.4301
Wał pompy	1.4005
Uszczelnienie mechaniczne	Węgiel spiekany/ceramika
Komory stopni	–
Diffuser/injector	Noryl
Uszczelki	NBR

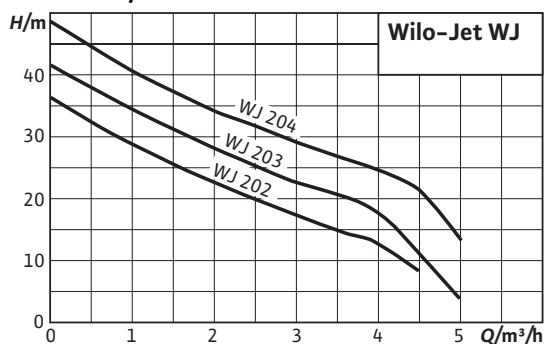
Informacje dot. zamawiania

Produkt	Wilo
Typ	WJ 203
Nr art.	4081225
Masa netto ok.	m 11 kg

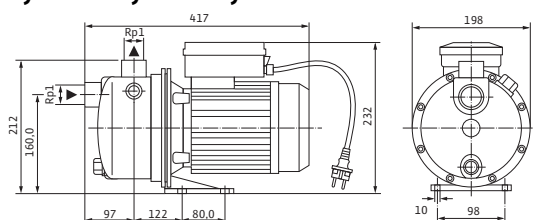
Specyfikacja: Wilo-Jet WJ 204 X (1~230 V)

Charakterystyki

$n = 2850 \text{ 1/min}$



Rysunek wymiarowy



Dopuszczalne media przetłaczane (inne media na zapytanie)

Czysta woda bez osadów	•
Woda użytkowa, zimna, chłodząca, deszczówka	•

Moc

Wysokość zasysania max.	H	8 m
Ciśnienie doptywowe max.	H	2 bar
Temperatura przetłaczanej cieczy	T	+5...+35 °C
Max. temperatura otoczenia	T	40 °C
Wersja standardowa dla ciśnienia roboczego	p_{max}	6 [bar]
Znamionowa prędkość obrotowa	n	2900 [1/min]

Silnik/elektronika

Stopień ochrony		IP 44
Klasa izolacji		B
Max. pobór mocy	P_1	1,3 kW
Napięcie zasilania		1~230 V, 50 Hz

Przyłącza gwintowane

Średnica nominalna przyłącza, po stronie tłocznej	G 1
Średnica nominalna przyłącza, po stronie ssawnej	G 1

Materiały

Korpus pompy	1.4301
Wirnik	1.4301
Wał pompy	1.4005
Uszczelnienie mechaniczne	Węgiel spiekany/ceramika
Komory stopni	–
Diffuser/injector	Noryl
Uszczelki	NBR

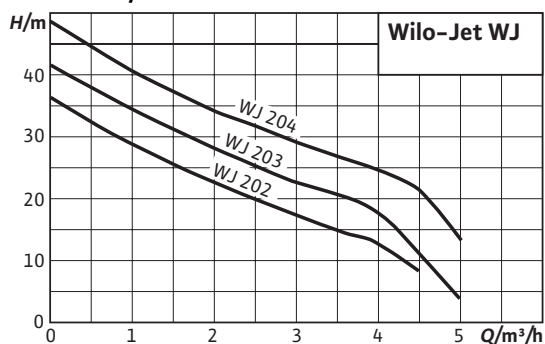
Informacje dot. zamawiania

Produkt	Wilo
Typ	WJ 204 X
Nr art.	4143999
Masa netto ok.	m 11,1 kg

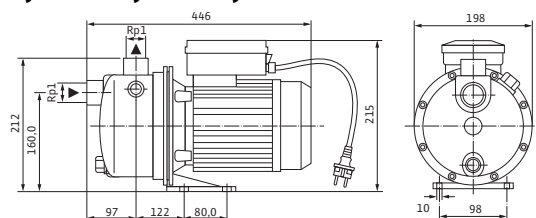
Specyfikacja: Wilo-Jet WJ 204 X (3~230/400 V)

Charakterystyki

$n = 2850$ 1/min



Rysunek wymiarowy



Dopuszczalne media przetłaczane (inne media na zapytanie)

Czysta woda bez osadów

•

Woda użytkowa, zimna, chłodząca, deszczówka

•

Moc

Wysokość zasysania max.	H	8 m
Ciśnienie doptywowe max.	H	2 bar
Temperatura przetłaczanej cieczy	T	+5...+35 °C
Max. temperatura otoczenia	T	40 °C
Wersja standardowa dla ciśnienia roboczego	p_{max}	6 [bar]
Znamionowa prędkość obrotowa	n	2900 [1/min]

Silnik/elektronika

Stopień ochrony		IP 44
Klasa izolacji		B
Max. pobór mocy	P_1	1,2 kW
Napięcie zasilania		3~230/400 V, 50 Hz

Przyłącza gwintowane

Średnica nominalna przyłącza, po stronie tłocznej	G 1
Średnica nominalna przyłącza, po stronie ssawnej	G 1

Materiały

Korpus pompy	1.4301
Wirnik	1.4301
Wał pompy	1.4005
Uszczelnienie mechaniczne	Węgiel spiekany/ceramika
Komory stopni	–
Diffuser/injector	Noryl
Uszczelki	NBR

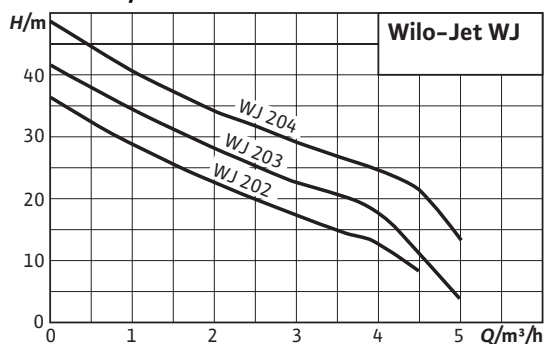
Informacje dot. zamawiania

Produkt	Wilo
Typ	WJ 204 X
Nr art.	4144400
Masa netto ok.	m 10 kg

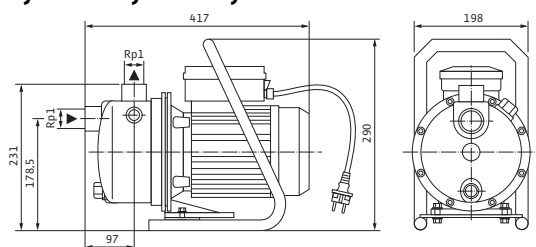
Specyfikacja: Wilo-Jet WJ 204 (1~230 V)

Charakterystyki

$n = 2850 \text{ 1/min}$



Rysunek wymiarowy



Dopuszczalne media przetłaczane (inne media na zapytanie)

Czysta woda bez osadów

•

Woda użytkowa, zimna, chłodząca, deszczówka

•

Moc

Wysokość zasysania max.	H	8 m
Ciśnienie doptywowe max.	H	2 bar
Temperatura przetłaczanej cieczy	T	+5...+35 °C
Max. temperatura otoczenia	T	40 °C
Wersja standardowa dla ciśnienia roboczego	p_{max}	6 [bar]
Znamionowa prędkość obrotowa	n	2900 [1/min]

Silnik/elektronika

Stopień ochrony		IP 44
Klasa izolacji		B
Max. pobór mocy	P_1	1,3 kW
Napięcie zasilania		1~230 V, 50 Hz

Przyłącza gwintowane

Średnica nominalna przyłącza, po stronie tłocznej	G 1
Średnica nominalna przyłącza, po stronie ssawnej	G 1

Materiały

Korpus pompy	1.4301
Wirnik	1.4301
Wał pompy	1.4005
Uszczelnienie mechaniczne	Węgiel spiekany/ceramika
Komory stopni	–
Diffuser/injector	Noryl
Uszczelki	NBR

Informacje dot. zamawiania

Produkt	Wilo
Typ	WJ 204
Nr art.	4144401
Masa netto ok.	m 12 kg