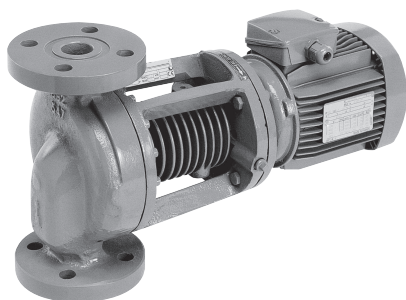


## Opis serii: Wilo-VeroLine-IPH-W



### Budowa

Pompa dławnicowa o konstrukcji Inline z przyłączem kotłowym

### Zastosowanie

Do tłoczenia wody gorącej bez substancji ściernych w zamkniętych, przemysłowych systemach obiegowych, sieciach ciepłowniczych, zamkniętych systemach grzewczych itp.

### Oznaczenie typu

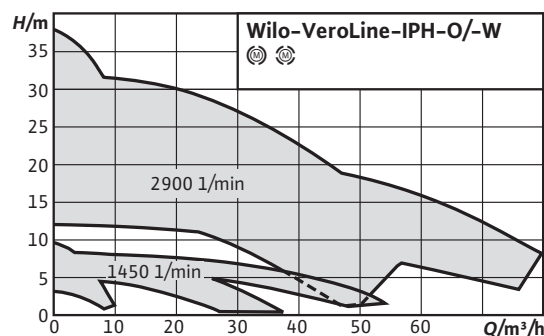
Przykład	<b>IPH-W 65/125-1,1/4</b>
<b>IPH-W</b>	Pompa typu Inline do tłoczenia wody gorącej
<b>65</b>	Nominalna średnica DN przyłącza kotłowego
<b>125</b>	Średnica wirnika
<b>1,1</b>	Znamionowa moc silnika $P_2$ [kW]
<b>4</b>	Liczba biegunów

### Cechy szczególne/zalety produktu

- Od 0,75 kW w standardzie silniki o wyższym stopniu sprawności w klasie IE2
- Działające niezależnie od kierunku obrotów uszczelnienie mechaniczne z własnym chłodzeniem
- Duża różnorodność zastosowań przez szeroki zakres temperatury przetwarzanej cieczy bez dodatkowych części zużywających się

### Dane techniczne

- Dopuszczalny zakres temperatury od  $-10^{\circ}\text{C}$  do  $+210^{\circ}\text{C}$  przy max. 23 bar
- Napięcie zasilania 3~400 V, 50 Hz (inne na zapytanie)
- Stopień ochrony IP 55
- Średnica nominalna od DN 20 do DN 80



### Opis/budowa

Jednostopniowa, niskociśnieniowa pompa wirowa o konstrukcji Inline z:

- uszczelnieniem mechanicznym
- przyłączem kotłowym
- latarnią
- silnikiem ze specjalnym wałem

### Materiały

- Korpus pompy: Staliwo 1.0625
- Latarnia: EN-GJS-400-15
- Wirnik: EN-GJL-250
- Wał: Stal nierdzewna 1.4005
- Uszczelnienie mechaniczne: AQ1EGG; inne uszczelnienia mechaniczne na zapytanie

### Zakres dostawy

- Pompa
- Instrukcja montażu i obsługi
- Przeciwołnierze spawane
- Uszczelki kotłowa

### Wyposażenie dodatkowe

- Czujnik termistorowy, przekaźnik wyzwalający czujnik PTC, silniki specjalne

## Lista produktów: Wilo-Veroline-IPH-W

Typ	Średnica nominalna kołnierza	Znamionowa prędkość obrotowa	Masa netto ok.	Nr art.
		<i>n</i> / [1/min]	<i>m</i> / kg	
IPH-W 20/160-0,37/4	DN 20	1425	28	4089415
IPH-W 20/160-1,1/2	DN 20	2825	33	2105758
IPH-W 32/125-0,18/4	DN 32	1410	23	4089416
IPH-W 32/125-0,75/2	DN 32	2800	26	2105759
IPH-W 32/170-0,37/4	DN 32	1425	30	4089417
IPH-W 32/170-2,2/2	DN 32	2850	42	2105760
IPH-W 65/110-2,2/2	DN 65	2850	44	2105761
IPH-W 65/125-1,1/4	DN 65	1415	44	2105753
IPH-W 65/125-2,2/2	DN 65	2850	44	2105762
IPH-W 65/140-1,1/4	DN 65	1415	44	2105754
IPH-W 65/140-4/2	DN 65	2840	72	2105763
IPH-W 65/160-1,1/4	DN 65	1415	44	2105755
IPH-W 65/160-4/2	DN 65	2840	72	2105764
IPH-W 80/110-2,2/2	DN 80	2850	52	2105765
IPH-W 80/140-1,1/4	DN 80	1415	46	2105756
IPH-W 80/140-4/2	DN 80	2840	80	2105766
IPH-W 80/160-1,1/4	DN 80	1415	59	2105757

## Warianty: Wilo-Veroline-IPH-W

### Dopuszczalne media przetwarzane (inne media na zapytanie)

Olejowy nośnik ciepła	-
-----------------------	---

### Dopuszczalny obszar zastosowania

Ustawienie na wolnym powietrzu	Wersja specjalna za dodatkową opłatą
--------------------------------	--------------------------------------

### Materiały

Inne uszczelnienia mechaniczne	na zapytanie
--------------------------------	--------------

### Silnik/elektronika

Zintegrowane pełne zabezpieczenie silnika	Wersja specjalna z czujnikiem termistorowym (PTC )za dopłatą
---	--

Regulacja prędkości obrotowej	System regulacyjny Wilo
-------------------------------	-------------------------

• = jest, - = brak