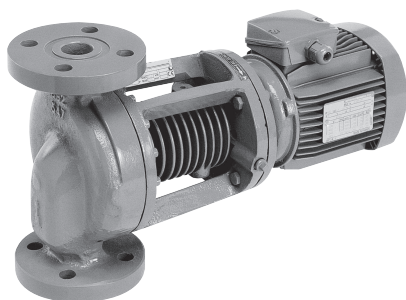


## Opis serii: Wilo-VeroLine-IPH-O



### Budowa

Pompa dławnicowa o konstrukcji Inline z przyłączem kotłowym

### Zastosowanie

Tłoczenie olejowego nośnika ciepła w zamkniętych przemysłowych systemach cyrkulacyjnych

### Oznaczenie typu

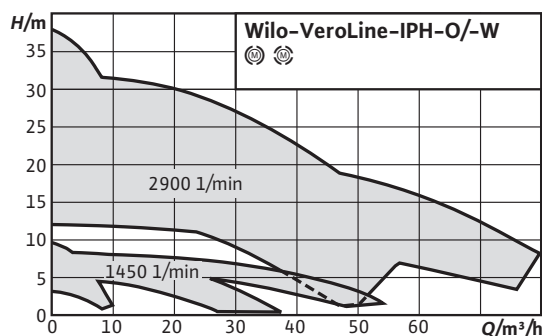
Przykład	<b>IPH-O 65/125-1,1/4</b>
<b>IPH-O</b>	Pompa typu Inline do tłoczenia oleju, jako nośnika ciepła
<b>65</b>	Nominalna średnica DN przyłącza kotłowego
<b>125</b>	Średnica wirnika
<b>1,1</b>	Znamionowa moc silnika $P_2$ [kW]
<b>4</b>	Liczba biegunów

### Cechy szczególne/zalety produktu

- Od 0,75 kW w standardzie silniki o wyższym stopniu sprawności w klasie IE2
- Działające niezależnie od kierunku obrotów uszczelnienie mechaniczne z własnym chłodzeniem
- Duża różnorodność zastosowań przez szeroki zakres temperatury przetwarzanej cieczy bez dodatkowych części zużywających się

### Dane techniczne

- Dopuszczalny zakres temperatury od  $-10^{\circ}\text{C}$  do  $+350^{\circ}\text{C}$  przy max. 9 bar
- Napięcie zasilania 3~400 V, 50 Hz (inne na zapytanie)
- Stopień ochrony IP 55
- Średnica nominalna od DN 20 do DN 80



### Opis/budowa

Jednostopniowa, niskociśnieniowa pompa wirowa o konstrukcji Inline z:

- uszczelnieniem mechanicznym
- przyłączem kotłowym
- latarnią
- silnikiem ze specjalnym wałem

### Materiały

- Korpus pompy: Staliwo 1.0625
- Latarnia: EN-GJS-400-15
- Wirnik: EN-GJL-250
- Wał: Stal nierdzewna 1.4005
- Uszczelnienie mechaniczne: AQ1VGG; inne uszczelnienia mechaniczne na zapytanie

### Zakres dostawy

- Pompa
- Instrukcja montażu i obsługi
- Przeciwołnierze spawane
- Uszczelki kotłowa

### Wyposażenie dodatkowe

- Czujnik termistorowy, przekaźnik wyzwalający czujnik PTC, silniki specjalne

## Lista produktów: Wilo-VeroLine-IPH-O

Typ	Średnica nominalna kołnierza	Znamionowa prędkość obrotowa	Masa netto ok.	Nr art.
		<i>n / [1/min]</i>	<i>m / kg</i>	
IPH-O 20/160-0,37/4	DN 20	1425	28	4089398
IPH-O 20/160-1,1/2	DN 20	2825	33	2105775
IPH-O 32/125-0,18/4	DN 32	1410	23	4089399
IPH-O 32/125-0,75/2	DN 32	2800	26	2105776
IPH-O 32/170-2,2/2	DN 32	2850	42	2105777
IPH-O 65/110-2,2/2	DN 65	2850	44	2105778
IPH-O 65/125-1,1/4	DN 65	1415	44	2105770
IPH-O 65/125-2,2/2	DN 65	2850	44	2105779
IPH-O 65/140-1,1/4	DN 65	1415	44	2105771
IPH-O 65/140-4/2	DN 65	2840	72	2105780
IPH-O 65/160-1,1/4	DN 65	1415	44	2105772
IPH-O 65/160-4/2	DN 65	2840	72	2105781
IPH-O 80/110-2,2/2	DN 80	2850	52	2105782
IPH-O 80/140-1,1/4	DN 80	1415	46	2105773
IPH-O 80/140-4/2	DN 80	2840	80	2105783
IPH-O 80/160-1,1/4	DN 80	1415	59	2105774

## Warianty: Wilo-Veroline-IPH-O

### Dopuszczalne media przetwarzane (inne media na zapytanie)

Olejowy nośnik ciepła	do +350°C
-----------------------	-----------

### Dopuszczalny obszar zastosowania

Ustawienie na wolnym powietrzu	Wersja specjalna za dodatkową opłatą
--------------------------------	--------------------------------------

### Materiały

Inne uszczelnienia mechaniczne	na zapytanie
--------------------------------	--------------

### Silnik/elektronika

Zintegrowane pełne zabezpieczenie silnika	Wersja specjalna z czujnikiem termistorowym (PTC) za dopłatą
---	--

Regulacja prędkości obrotowej	System regulacyjny Wilo
-------------------------------	-------------------------

• = jest, - = brak