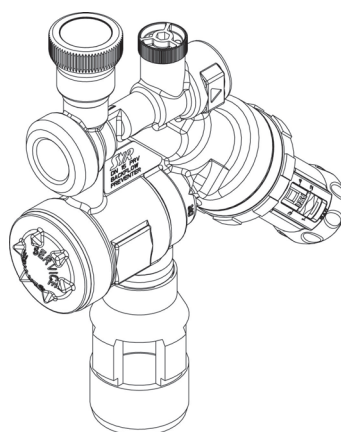
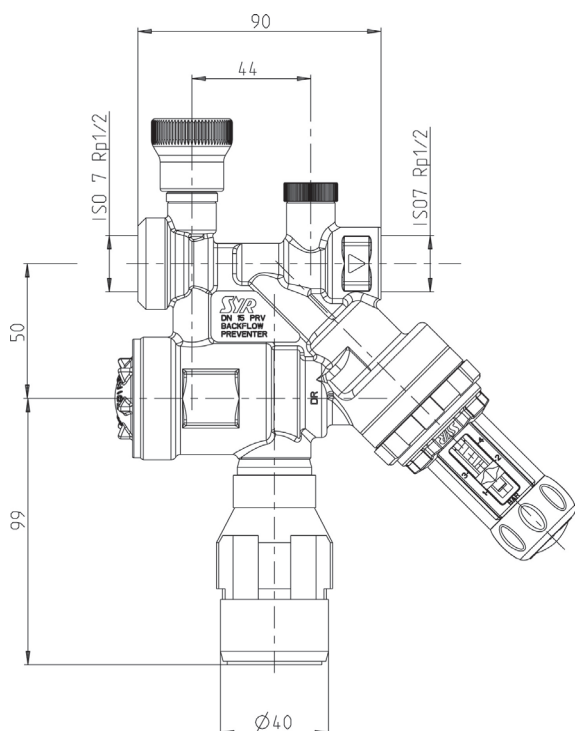


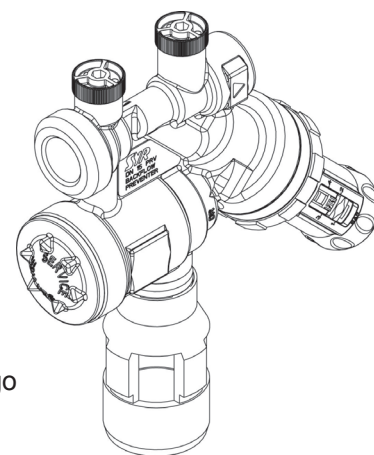


ZAWÓR NAPEŁNIANIA INSTALACJI CA

6827



Wersja z zaworem odcinającym
6827.15.153



Wersja bez zaworu odcinającego
6827.15.152

Zastosowanie

Zawór napełniania instalacji typu CA 6827 służy do automatyzacji napełniania wodnych instalacji ciśnieniowych. Wbudowany zawór antyskażeniowy typu CA zgodny z PN EN1717 zabezpiecza przed cofnięciem zwrótnym medium obiegu grzewczego do instalacji wody pitnej. Jego budowa umożliwia zgodnie z PN EN 1717 bezpośrednie podłączenie instalacji grzewczej i instalacji wody pitnej dla płynów do kategorii 3 włącznie. Wbudowany reduktor ciśnienia służy do utrzymywania właściwego i stałego ciśnienia w instalacji.

Zasada działania

Zawór napełniania instalacji CA 6827 posiada wszystkie części wymagane przez normę PN EN1717 umożliwiające bezpośrednie podłączenie instalacji ciśnieniowej i instalacji wody pitnej. Wbudowany reduktor ciśnienia utrzymuje ustawione na nim, stałe ciśnienie wyjściowe, zapewniając wymagane warunki przy napełnianiu i podczas normalnej pracy instalacji grzewczej. Po zakończeniu napełniania lub odpowietrzania instalacji (konieczność uzupełnienia medium), zawór zwrótny zamyka się automatycznie, zabezpieczając przed niekontrolowanym napełnianiem i/lub zabrudzeniem wody pitnej. Zaleca się zamknięcie wbudowanego zaworu kulowego na wejściu dla uniknięcia niekontrolowanego dopełniania instalacji.

Montaż

Aby nie występowała woda zalegająca - stagnacja wody, przyłączy od strony instalacji wody pitnej do zaworu napełniania CA 6827 powinno być możliwie najkrótsze (jak najkrótsza rura łącząca). Przed montażem należy dokładnie przepłukać instalację podłączeniową. Należy montować go zgodnie z zaznaczonym kierunkiem przepływu, poziomo, unikając naprężeń rurociągu na korpus. Kosz wyrzutowy powinien być skierowany w dół. Wydajność instalacji odprowadzającej wodę przez kosz wyrzutowy, musi być wystarczająca dla występujących maksymalnych przepływów. Zawór musi być łatwo dostępny i nie może być montowany tam, gdzie występują przeciągi, mróz i wysoka temperatura, a pomieszczenie powinno mieć sprawnie działającą wentylację. Aby uniknąć wadliwego działania, zaleca się montaż przed zaworem filtra SYR-Drufi lub Duo.

Wykonanie

Zawór napełniania instalacji CA 6827 składa się z zaworu odcinającego wejściowego i wyjściowego, reduktora ciśnienia, zaworu antyskażeniowego typu CA wg PN EN 1717, filtra siatkowego nierdzewnego o oczkach siatki 0,25mm, kosza wyrzutowego, króćca kontrolnego z manometrem. Przyłączy - śrubunki z gwintem zewnętrznym. Obudowa z prasowanego mosiądzu odpornego na dezynfekcję, części wewnętrzne z poliamidu i kosz wyrzutowy z wysokiej jakości tworzywa sztucznego. Uszczelnienia z NBR. Wszystkie części z tworzyw sztucznych spełniają normy Niemieckiego Urzędu Zdrowia.

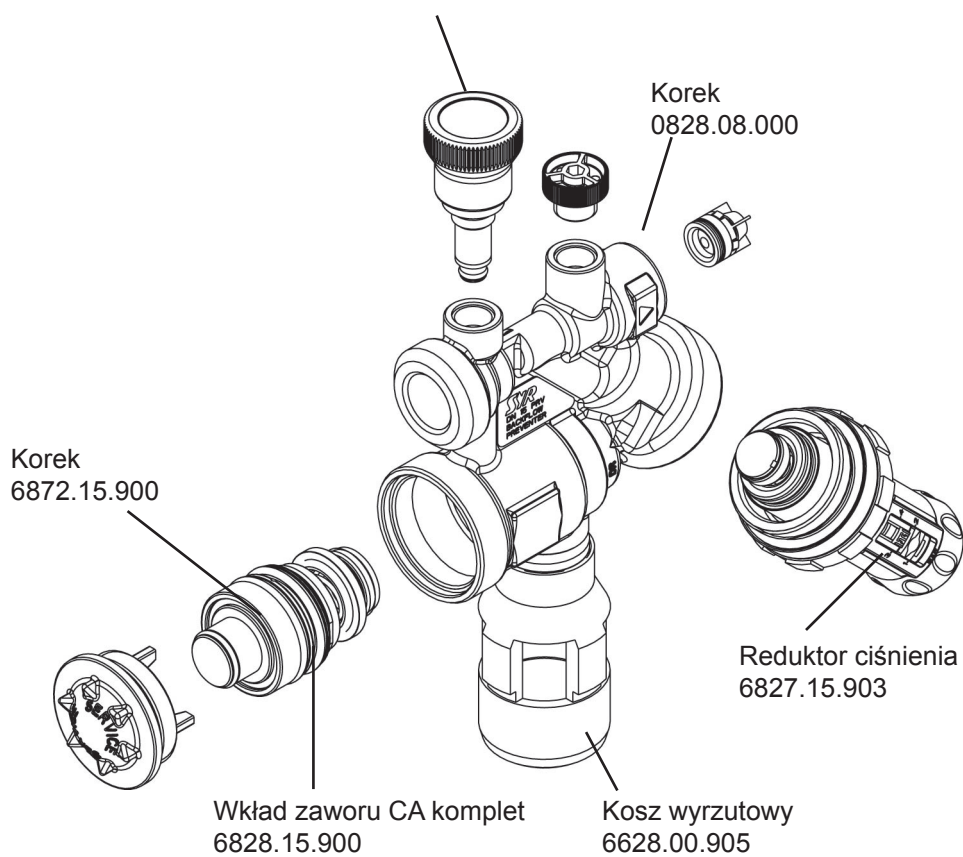
Ciśnienie maksymalne:	10 bar
Maksymalna temperatura pracy:	na wejściu 30°C, na wyjściu 65°C
Minimalne ciśnienie wejściowe:	1,5 bar
Ciśnienie wyjściowe:	1 - 5 bar; nastawa fabryczna 1,5 bar
Wydajność:	1,27 m ³ /h, Δp 1,5 bar
Stopień redukcji	maks. 10:1
Montaż:	poziomo z koszem wyrzutowym do dołu
Medium:	woda pitna

SYR/092k11/HUSTY/KARTA

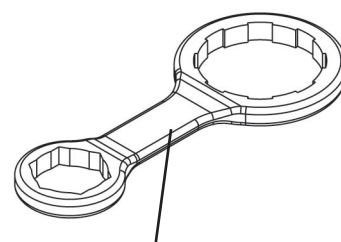
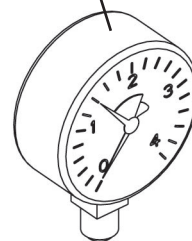
HANS SASSERATH & CO. KG - HUSTY

ul. Rzepakowa 5e, 31-989 Kraków, tel. 012/645-03-04, faks 012/645-03-33, e-mail: info@husty.pl www.syr.pl

Rączka zaworu odcinającego



Manometr
6628.00.901



Klucz
montażowy
2328.15.906